

# RIDE ON!

CLUB



2025

SEA-DOO Can-Am ALUMACraft MANITOUL





***can-am***<sup>®</sup>



# ТЕМА ПРЕЗЕНТАЦІЇ

---

- CAN-AM CANYON

---

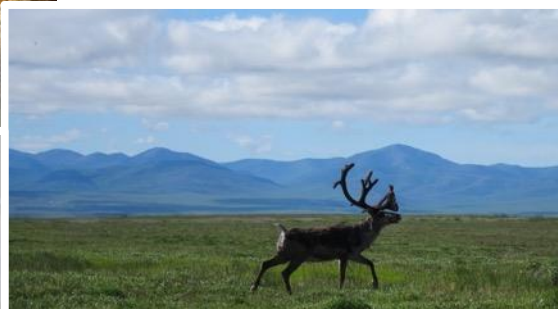
- CAN-AM SPYDER/RYSKER

# *can-am*<sup>®</sup> CANYON



CLUB  2025





# ГОЛОВНІ ТЕЗИ

## Неуторовані шляхи

Can-Am Canyon створений, щоб бути **всепрохідним** і водночас **зручним** для їзди неуторованими шляхами.

## Демократизуємо всі дороги

Ми маємо унікальну можливість зробити пригодницькі подорожі доступнішими завдяки нашій перевазі перед конкурентами

## Переоснащений і надихаючий

Змінійте комплектацію з легкістю залежно від майбутньої подорожі





# КЛЮЧОВІ ПРИНЦИПИ



## ПРОХІДНІСТЬ І МІЦНІСТЬ

---

Здатність забезпечити вам впевненість на будь-яких типах доріг і довговічна конструкція.

---



## КОМФОРТ

---

Зручне положення й конструктивні особливості, передбачені для тривалих подорожей.

---



## МІСТКІСТЬ І ЗРУЧНІСТЬ

---

Багато варіантів для розміщення багажу і функції, які забезпечать зручність у будь-яких поїздках.

---

# ІНДИВІДУАЛЬНІСТЬ ТРИЦИКЛІВ CAN-AM

Унікальна індивідуальність допомагає людям обирати саме той продукт, який найбільше відповідає їхнім вподобанням

**can-am**  
SPYDER RT



**can-am**  
SPYDER F3



**can-am**  
RYKER



**can-am**  
CANYON



**TOURING**  
(туристичний)



**CRUISER**  
(прогулянковий)



**RECREATIONAL**  
(розважальний)



**ADVENTURE**  
(пригодницький)

CLUB  2025



# ЛІНІЙКА CAN-AM CANYON

CANYON



CANYON  
*XT*



CANYON  
*REDROCK*



# СПІЛЬНІ ХАРАКТЕРИСТИКИ

## CAN-AM SPYDER & CANYON

ОСНОВНІ СПІЛЬНІ ХАРАКТЕРИСТИКИ

ДВИГУН ROTAX 1330 ACE

ГАЛЬМА BREMBO

РЕЖИМ КРУЇЗ-КОНТРОЛЬ

10.25-ДЮЙМОВИЙ СЕНСОРНИЙ  
ДИСПЛЕЙ

НАПІВАВТОМАТИЧНА КОРОБКА  
ПЕРЕДАЧ

СВІТЛОДІЮДНІ ФАРИ

...

CLUB  2025



**can-am**  
SPYDER

**can-am**  
CANYON

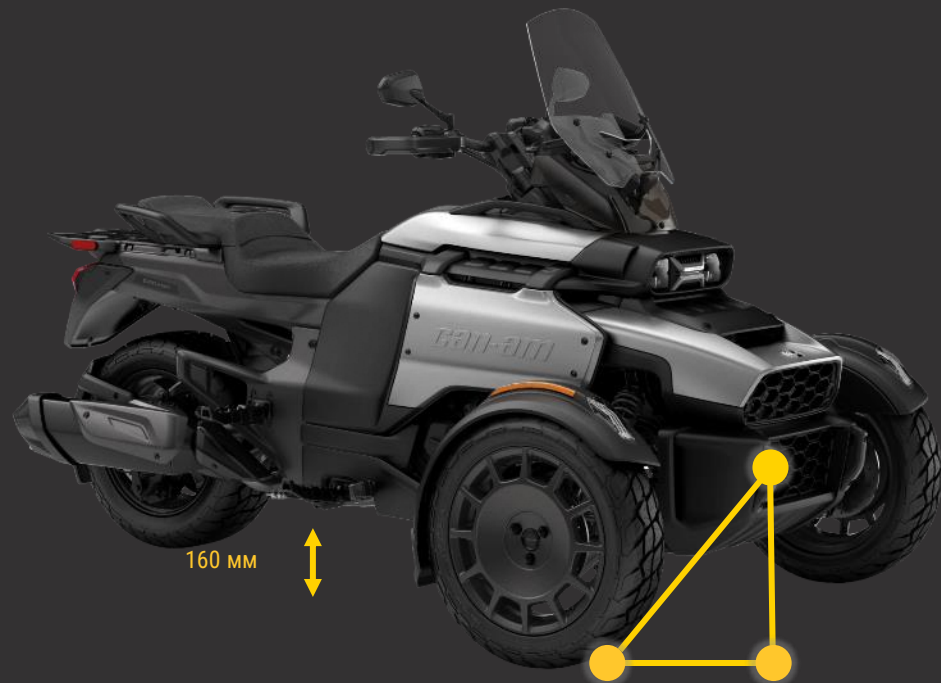
**can-am**



# НЕУТОРОВАНІ ШЛЯХИ

## CAN-AM CANYON

КЛЮЧОВІ ХАРАКТЕРИСТИКИ: ПРОХІДНІСТЬ



### ВИСОКИЙ ДОРОЖНИЙ ПРОСВІТ

160 мм  
Подолання перешкод



### ВИСОКИЙ КУТ ПРОХІДНОСТІ

Подолання вибоїн і нерівностей.



# НЕУТОРОВАНІ ШЛЯХИ

## CAN-AM CANYON

КЛЮЧОВІ ХАРАКТЕРИСТИКИ: ПРОХІДНІСТЬ



### ШИНИ ADVENTURE

Шини XPS Adventure  
Зчеплення і комфорт



### ВЕЛИКИЙ ХІД ПІДВІСКИ

260 мм (передня)  
235 мм (задня)





# НЕУТОРОВАНІ ШЛЯХИ

## CAN-AM CANYON

КЛЮЧОВІ ХАРАКТЕРИСТИКИ: МІЦНІСТЬ



### МЕТАЛЕВА РЕШІТКА РАДІАТОРА

Захищає радіатор від  
каміння та іншого сміття



### ЗАХИСТ РЕМЕНЯ

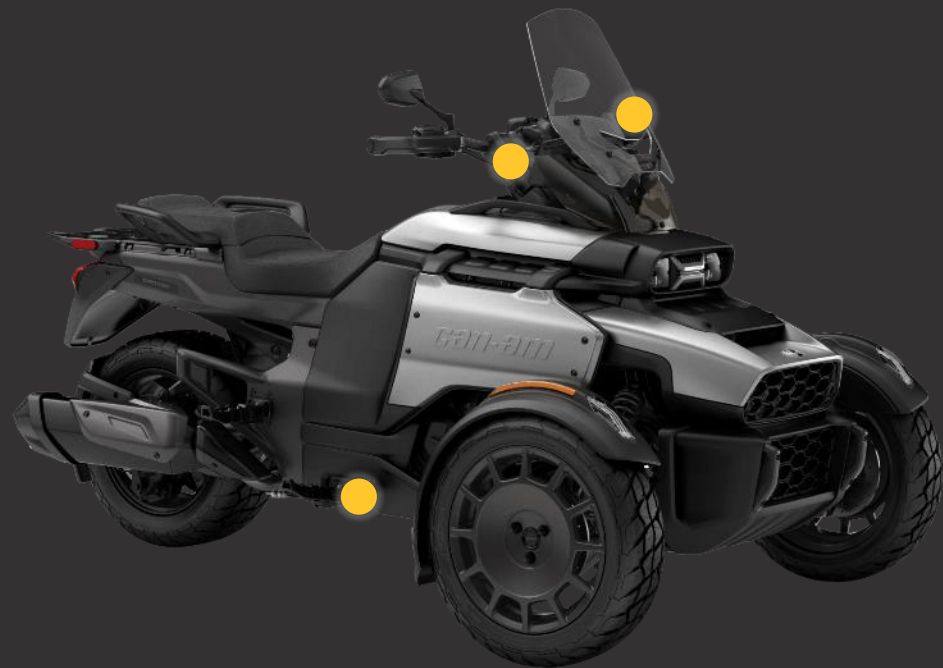
Захищає ремінь від  
каміння та іншого сміття



# НЕУТОРОВАНІ ШЛЯХИ

## CAN-AM CANYON

КЛЮЧОВІ ХАРАКТЕРИСТИКИ: КОМФОРТ



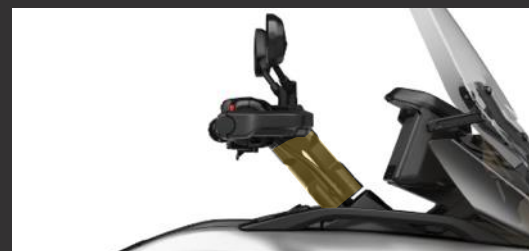
### РЕГУЛЬОВАНЕ ВІТРОВЕ СКЛО

Ручне регулювання



### ПІДЙОМНИК КЕРМА

143 мм



### ПРОТИКОВЗНІ ПІДНІЖКИ ENDURO

Ідеальне тримання





# НЕУТОРОВАНІ ШЛЯХИ

## CAN-AM CANYON

КЛЮЧОВІ ХАРАКТЕРИСТИКИ: БАГАЖНИЙ ПРОСТІР



### РУКАВИЧНИЙ ЯЩИК

Місткість 0.6 л з  
зарядною розеткою  
USB



### СИСТЕМА LINQ

21 точка кріплення  
системи швидкого  
кріплення LinQ



# НЕУТОРОВАНІ ШЛЯХИ

## CAN-AM CANYON

КЛЮЧОВІ ХАРАКТЕРИСТИКИ: ЗРУЧНІСТЬ



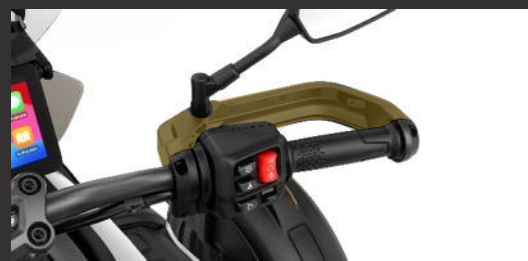
### 10.25-ДЮЙМОВИЙ ДИСПЛЕЙ

Сенсорний дисплей з  
із системою Apple  
CarPlay



### ЩИТКИ ДЛЯ ЗАХИСТУ РУК

Захищають руки від  
камінців і сміття



### РЕЖИМИ ЇЗДИ

Всепрохідний,  
спортивний, ралі й  
нормальний



# CAN-AM CANYON

КЛЮЧОВІ ХАРАКТЕРИСТИКИ



# CAN-AM CANYON XT

ДОДАТКОВІ КЛЮЧОВІ ХАРАКТЕРИСТИКИ



# НЕУТОРОВАНІ ШЛЯХИ

## CAN-AM CANYON XT

ДОДАТКОВІ КЛЮЧОВІ ХАРАКТЕРИСТИКИ



### МІЦНИЙ

#### Захист днища

Передній захист днища  
Can-Am Canyon



# НЕУТОРОВАНІ ШЛЯХИ

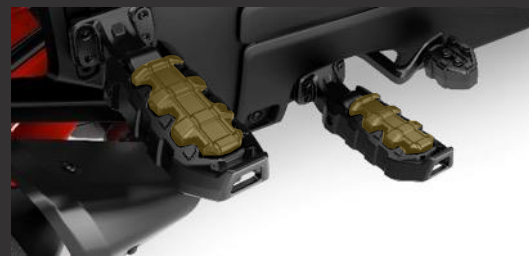
## CAN-AM CANYON XT

ДОДАТКОВІ КЛЮЧОВІ ХАРАКТЕРИСТИКИ: КОМФОРТ



### ЗРУЧНІ ПІДНІЖКИ

ЗНІМНІ ПІДНІЖКИ



### ПІДВІСКА З АВТОМАТИЧНИМ РЕГУЛЮВАННЯМ ДОРОЖНОГО ПРОСВІТУ

ПНЕВМАТИЧНА ПІДВІСКА  
З АВТОМАТИЧНИМ  
РЕГУЛЮВАННЯМ  
ДОРОЖНЬОГО ПРОСВІТУ І  
ПОПЕРЕДНЬОГО НАТЯГУ



### ЗРУЧНЕ СІДІННЯ І ПАСАЖИРСЬКА СПИНКА

ТОВЩИЙ ШАР НАБИВКИ З  
ПІНОМАТЕРІАЛУ



# НЕУТОРОВАНІ ШЛЯХИ

## CAN-AM CANYON XT

ДОДАТКОВІ КЛЮЧОВІ ХАРАКТЕРИСТИКИ



### БАГАЖНИЙ ПРОСТІР

#### Алюмінієві кофри

Знімні верхній і бокові кофри (120 л)





# НЕУТОРОВАНІ ШЛЯХИ

## CAN-AM CANYON XT

ДОДАТКОВІ КЛЮЧОВІ ХАРАКТЕРИСТИКИ



### ЗРУЧНІСТЬ

#### Ручки з підігрівом

Ручки керма й поручні  
пасажира з підігрівом



# CAN-AM CANYON & XT

КЛЮЧОВІ ХАРАКТЕРИСТИКИ



# CAN-AM CANYON REDROCK

ДОДАТКОВІ КЛЮЧОВІ ХАРАКТЕРИСТИКИ

# НЕУТОРОВАНІ ШЛЯХИ

## CAN-AM CANYON REDROCK

ДОДАТКОВІ КЛЮЧОВІ ХАРАКТЕРИСТИКИ



### КОМФОРТ

**Підвіска KYB  
Smart-Shox**

Напівактивна підвіска





# НЕУТОРОВАНІ ШЛЯХИ

## CAN-AM CANYON REDROCK

ДОДАТКОВІ КЛЮЧОВІ ХАРАКТЕРИСТИКИ



### БАГАЖНИЙ ПРОСТІР

Алюмінієві кофри  
преміум-класу

Благородний колір



# НЕУТОРОВАНІ ШЛЯХИ

## CAN-AM CANYON REDROCK

ДОДАТКОВІ КЛЮЧОВІ ХАРАКТЕРИСТИКИ



### ЗРУЧНІСТЬ

**Відеокамера  
заднього виду**



**Індивідуальний  
режим їзди**

Регулюється: двигун,  
протибуксувальна  
система/антиблокувальна  
гальмівна система, рульове  
керування і підвіска



# CAN-AM CANYON: ПІДСУМОК

## CANYON



### Готовий до індивідуалізації

- Ідеальний для поїздок наодинці
- Чисте полотно, готове до оснащення необхідним приладдям і аксесуарами (система швидкого кріплення LinQ)
- Ідеальний для новачків у пригородницькому сегменті



## CANYON XT



### Готовий до подорожей

- Готовий до подорожей – додаткові елементи конструкції для підвищення комфорту і збільшений багажний простір
- Поліпшена задня підвіска
- Двомісний



## CANYON REDROCK



### Найкращий для екстремальних подорожей

- Найкращий трицикл у пригородницькому сегменті
- Колір і оздоблення преміум-класу
- Напівактивна підвіска KYB Smart-Shox
- Відеокамера заднього виду



# ДЕМОКРАТИЗУЄМО ВСІ ДОРОГИ: ПЕРЕВАГА ПЕРЕД КОНКУРЕНТАМИ

## Доступність

Пригодницький мотоцикл

- Технічний вид спорту
- Потребує досконалих навичок водіння

## Can-Am Canyon

- Вражаюча стійкість
- Зручний у керуванні навіть для новачків





# ПЕРЕОСНАЩУВАНИЙ І НАДИХАЮЧИЙ: ПЕРЕВАГА ПЕРЕД КОНКУРЕНТАМИ

## Багажний простір

Пригодницький мотоцикл

- Обмежений у варіантах розміщення багажу
- Потребує рівномірного розподілу ваги
- Багаж впливає на стійкість
- Обмежений у варіантах комплектації

### Can-Am Canyon

- Великий багажний простір і велика кількість варіантів його облаштування
- Менша залежність від розподілу ваги
- Вражаюча стійкість
- Система швидкого кріплення LinQ



# ПЕРЕОСНАЩУВАНИЙ І НАДИХАЮЧИЙ: ПЕРЕВАГА ПЕРЕД КОНКУРЕНТАМИ

## Система швидкого кріплення LINQ

ПРОСТОТА, УНІВЕРСАЛЬНІСТЬ І НАДІЙНІСТЬ ВСТАНОВЛЕННЯ  
ДОПОМІЖНОГО ПРИЛАДДА Й АКСЕСУАРІВ



### ПЕРЕОСНАЩУВАНИЙ

#### Система швидкого кріплення LinQ

21 точка кріплення



#### Багажник LinQ

Металева плита для надійного кріплення допоміжного приладдя й аксесуарів



# ДОПОМІЖНЕ ОБЛАДНАННЯ Й АКСЕСУАРИ ДЛЯ CAN-AM CANYON



# СТРАТЕГІЯ ЩОДО ДОПОМІЖНОГО ОБЛАДНАННЯ Й АКСЕСУАРІВ CAN-AM CANYON

## Широкий асортимент на момент випуску на ринок

- 25 предметів допоміжного обладнання й аксесуарів, розроблених спеціально для Canyon, на момент його випуску на ринок і багато предметів із системою LinQ вже у продажу

## Перший трицикл, повністю оснащений системами LinQ прямо з заводу

- 2 точки кріплення системи LinQ для 16-дюймових аксесуарів
- Система **LinQ Nano**
- Тримач для екшн-камери з системою LinQ Lite для зйомок ваших пригод
- Можливість встановлення 36-дюймових предметів приладдя й аксесуарів з системою LinQ завдяки **багажнику Adventure LinQ 36"**

## Широкі можливості для встановлення допоміжного обладнання й аксесуарів

- Пригодницькі трицикли мають найширші можливості для оснащення допоміжним обладнанням і аксесуарами порівняно з мотоциклами
- Широкий вибір у різних категоріях: захист, багаж, комфорт, міцність тощо.





# УКОМПЛЕКТУВАННЯ CAN-AM CANYON СИСТЕМАМИ LINQ

Монтажна основа GoPro системи LinQ Lite

Система LinQ Nano

 Система 16" LinQ (для 16-дюймових аксесуарів)

 Система LinQ Nano

 Система LinQ Lite

# УКОМПЛЕКТУВАННЯ CAN-AM CANYON СИСТЕМАМИ LINQ

Монтажна основа GoPro системи LinQ Lite

Система LinQ Nano

Монтажна основа GoPro системи LinQ Lite

 Система 16" LinQ (для 16-дюймових аксесуарів)

 Система LinQ Nano

 Система LinQ Lite

Система 16" LinQ

# УКОМПЛЕКТУВАННЯ CAN-AM CANYON СИСТЕМАМИ LINQ

Монтажна основа GoPro системи LinQ Lite

Система LinQ Lite

Система LinQ Nano

Система LinQ Lite



Система 16" LinQ (для 16-дюймових аксесуарів)

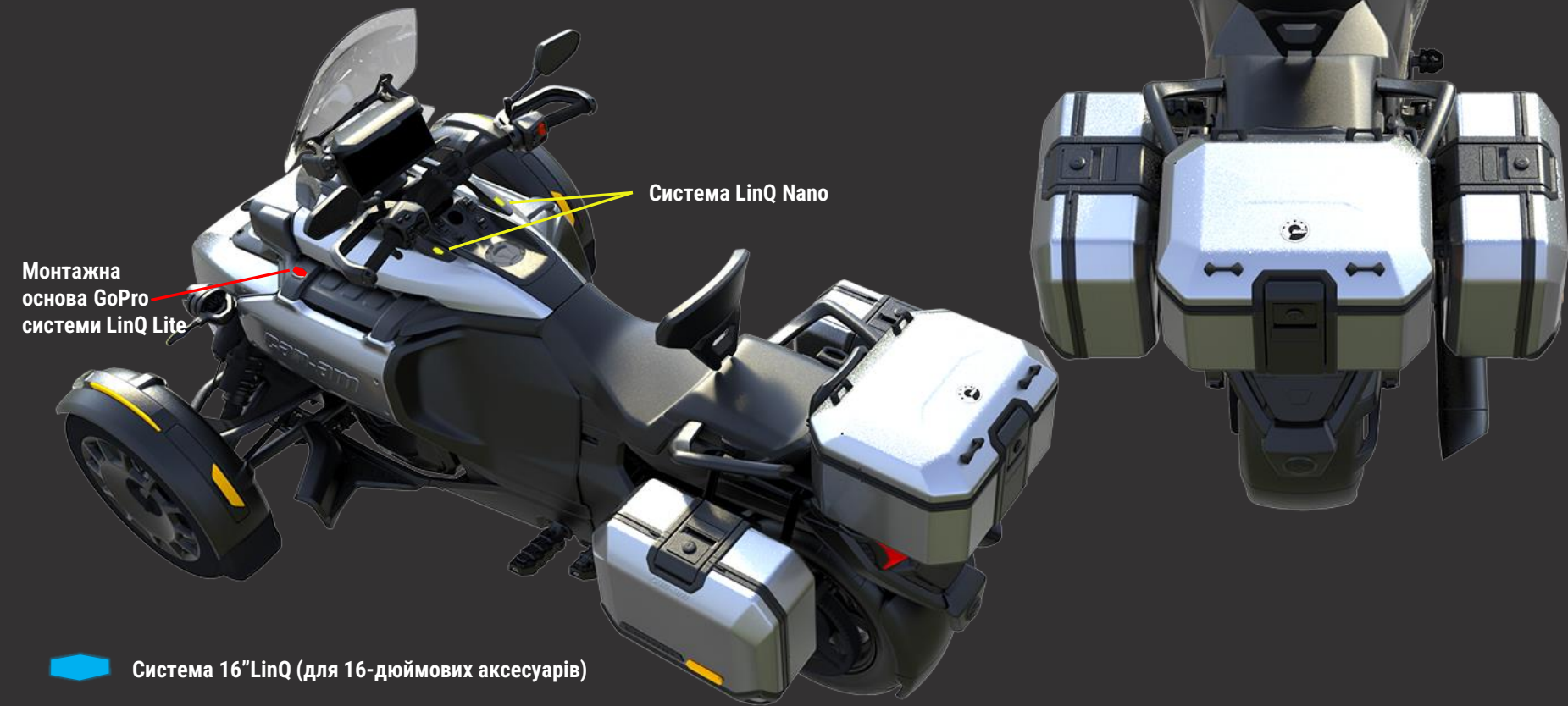


Система LinQ Nano



Система LinQ Lite

# УКОМПЛЕКТУВАННЯ CAN-AM CANYON СИСТЕМАМИ LINQ



 Система 16" LinQ (для 16-дюймових аксесуарів)

 Система LinQ Nano

 Система LinQ Lite





# КЛЮЧОВІ ПРИНЦИПИ ДОПОМІЖНОГО ОБЛАДНАННЯ І АКСЕСУАРІВ CAN-AM CANYON

25 предметів допоміжного обладнання й аксесуарів, розроблених спеціально для Canyon, на момент його випуску на ринок

**МІЦНІСТЬ І ПРОХІДНІСТЬ**

**БАГАЖНИЙ ПРОСТІР**

**ЗРУЧНІСТЬ**

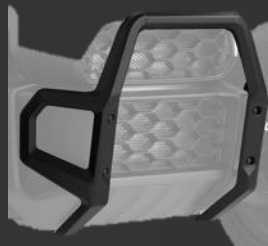
**КОМФОРТ**



# МІЦНІСТЬ І ПРОХІДНІСТЬ

## Передній бампер Adventure

- Виливана алюмінієва трубчаста конструкція з чорним порошковим покриттям
- Сумісна зі світлодіодними протитуманними фарами 800 люмен кожна (в Європі у продажу відсутні)



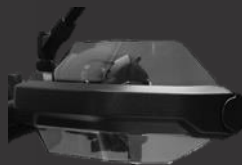
## Захист фар

- Міцна, ударостійка полімерна конструкція зі сталевими решітками для посиленого захисту
- Приховані деталі кріплення для гарного вигляду
- Безпомилковий стиль пригородницького трицикла



## Щитки для захисту рук

- Легко кріпляться на стандартні ручки керма для додаткового захисту від вітру, дощу і дрібного сміття
- Виготовлені з міцного, тонованого полікарбонату, 3 мм завтовшки.





# БАГАЖНИЙ ПРОСТІР *Задня частина*

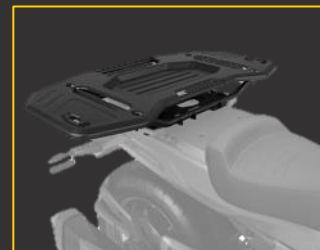
## 16-дюймові аксесуари (штабелюються\*)

- Модульний короб на 10л, 20л і 30л
- Холодильник із системою LinQ (16л)
- Спортивна сумка із системою LinQ
- Паливна каністра з системою LinQ (18 л)
- Комплект інструментів із системою LinQ
- Замок із системою LinQ



## 36-дюймові аксесуари

- Багажник Adventure із системою LinQ для 36-дюймових аксесуарів
- Низькопрофільний кофр із системою LinQ (63л)
- М'яка сумка (70л)



\* Якщо зазначено в технічних характеристиках товару і відповідно до інструкцій зі штабелювання аксесуарів із системою LinQ і вказівок на попереджувальних наклейках



# БАГАЖНИЙ ПРОСТІР

## Передня частина

### Сумка на паливному баку з системою LinQ Nano

- Встановлюється в точки кріплення LinQ на трициклі
- Водонепроникний аксесуар для зберігання речей, які завжди мають бути під рукою, таких як гаманець, ключі, сонцезахисні окуляри тощо.
- Відкидається вбік для безперешкодного заправлення паливом



### Внутрішня сумка

- Ідеально підходить для розміщення всередині верхнього і бокових алюмінієвих кофрив Canyон
- Легко виймається з кофрив і переноситься за допомогою плечевого ременя
- Має додаткове відділення для розширення багажного простору на блискавці, кишені, високоякісні застібки-блискавці тощо.



# ЗРУЧНІСТЬ

## Чохли

- Виготовлені з міцного, 100% водонепроникного, повністю повітропроникного поліестера з товщиною нитки 100 деньє з поліуретановим покриттям

### Чохол для зовнішнього використання

- Може використовуватися при транспортуванні трицикла на причепі
- Захищає від тертя у важливих ділянках



### Чохол для перевезення

- Компактний розмір робить його зручним для перевезення



## Тримач для екшн-камери LinQ Lite

- Забезпечує 360-градусний кут огляду для ідеальної зйомки і фотографування
- Просто й легко кріпиться і знімається



# КОМФОРТ

## Спортивне вітрове скло

- Прозорий полікарбонат з твердим покриттям для неперевершеної міцності
- Захищає від вітру область грудей
- **Менше** за розміром ніж стандартне вітрове скло для забезпечення кращого вітрового потоку й кращої видимості на складній місцевості



## Високе вітрове скло

- Прозорий полікарбонат з твердим покриттям для неперевершеної міцності
- Забезпечує захист до рівня шолома
- **Більше** за розміром ніж стандартне вітрове скло для забезпечення кращого захисту від вітру і турбулентності на високих швидкостях



# КОМФОРТ

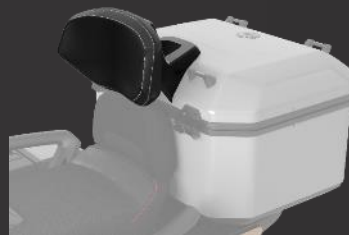
## Спинка сидіння водія

- Міцна алюмінієва основа з регулюванням кута нахилу
- М'яка, зручна вінілова оббивка
- Складається вперед для зручного доступу до пасажирського сидіння



## Спинка сидіння пасажиря

- Кріпиться болтами до алюмінієвого верхнього кофра (входить у базову комплектацію XT і Redrock)
- Допомогає пасажиру зберігати правильну, пряму осанку



## Сидіння преміум-класу з підігрівом

- Конструкція, виготовлена за принципом «Cut and Sew» (викрій і ший), для забезпечення оптимальної посадки й висококласного зовнішнього вигляду
- Двійний діапазон регулювання підігріву сидіння (високий/низький)
- Щедріша набивка ніж у стандартного сидіння (Standard і XT)





# АКСЕСУАРИ ВІД XT AND REDROCK

## Алюмінієвий верхній кофр

- Покриття з чистого алюмінію
- Не потрібно купувати кронштейн або стійку



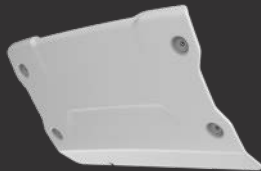
## Алюмінієві бокові кофри

- Покриття з чистого алюмінію
- Не потрібно купувати кронштейн або стійку



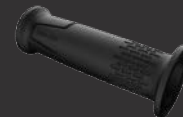
## Захист днища

- Захищає передню частину ходової частини на складній місцевості



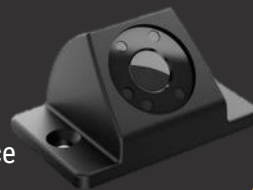
## Ручки з підігрівом

- 5 налаштувань ступеня підігріву



## Комплект відеокамери заднього виду

- Сумісна з комплектаціями Standard і XT
- Простота встановлення: транспортний засіб уже має все необхідне для монтажу



***can-am***  
**SPYDER**



CLUB  2025

# ГОЛОВНІ ТЕЗИ

## Поліпшена якість шин

Нові шини *XPS* на всіх трициклах CAN-AM

## Нова технологія

Нова відеокамера заднього виду на окремих моделях і як допоміжне обладнання

## Забарвлення

Нові сучасні кольори на основних моделях



# ПОЛІПШЕНА ЯКІСТЬ ШИН

**can-am**  
SPYDER RT

| XPS ROADSTER

**can-am**  
SPYDER F3

| XPS ROADSTER

**can-am**  
CANYON

| XPS ADVENTURE

**can-am**  
RYKER

| XPS RIDE | XPS RALLY





# НОВА ТЕХНОЛОГІЯ

## Відеокамера заднього виду



RT Sea-to-Sky



F3 Limited Special Series



Canyon RedRock

Входить у стандартну комплектацію спеціальної серії моделей 2025 м.р.

- Вмикається автоматично під час руху заднім ходом
- Статичні лінії на екрані
- Пропонується як допоміжне обладнання: транспортні засоби, оснащені панеллю приладів з 10,25-дюймовим сенсорним екраном (2025 м.р.) \*

\*Крім F3-S



CLUB  2025

# ПОКРАЩЕНЕ КОЛЬОРОВЕ ОЗДОБЛЕННЯ

## SPYDER RT AND F3

БІЛЬШ НАСИЧЕНИЙ КОЛІР ФАРБОВАНИХ  
ДЕТАЛЕЙ



**can-am**  
SPYDER RT

RT Limited

Обрамлення заднього динаміка  
Обрамлення дзеркала



**can-am**  
SPYDER F3

F3-S / F3-T / F3 Limited

Обрамлення  
заднього динаміка  
Корпус дзеркала  
Знімна панель

Повітрязабірник  
Передні крила

CLUB  2025

# MINERAL BLUE (ГІРСЬКИЙ БЛАКИТНИЙ)

ТЕМНІ ДЕТАЛІ Й ЕЛЕМЕНТИ ДЕКОРАТИВНОГО ОЗДОБЛЕННЯ

\* ЗАМІСТЬ PETROL METALLIC  
(МОДЕЛІ 2024 М.Р.)



Пропонується на моделях:

- F3 LIMITED

- RT LIMITED

CLUB  2025

# DUSK METALLIC (СУТІНКОВИЙ МЕТАЛІК)

ДЕТАЛІ Й ЕЛЕМЕНТИ ДЕКОРАТИВНОГО ОЗДОБЛЕННЯ В КОЛЬОРІ МОКА



RT SEA-TO-SKY

CLUB  2025



# BRITISH GREEN METALLIC (БРИТАНСЬКИЙ ЗЕЛЕНИЙ МЕТАЛІК)

ДЕТАЛІ Й ЕЛЕМЕНТИ ДЕКОРАТИВНОГО ОЗДОБЛЕННЯ В КОЛЬОРІ CARBON BLACK



СПЕЦІАЛЬНА СЕРІЯ F3 LIMITED



CLUB  2025

# НОВЕ ЗАБАРВЛЕННЯ – лінійка Can-Am Spyder 2025 м.р. для країн Європи, Близького Сходу й Африки

RT LTD  
DARK

SEA-TO-SKY

F3 S

F3 T

F3 LTD  
DARK

SPECIAL SERIES



HYPER SILVER METALLIC



PEARL WHITE



CARBON BLACK



MONOLITH BLACK SATIN



MINERAL BLUE SATIN



DUSK METALLIC



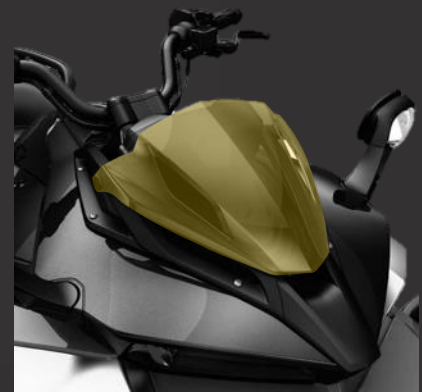
MINERAL BLUE SATIN



BRITISH GREEN METALLIC

# ДОПОМІЖНЕ ОБЛАДНАННЯ Й АКСЕСУАРИ ДЛЯ ЛІНІЙКИ

- Ручки з підігрівом для моделей F3 2024 м.р. + повернулися під новим кодом товару
- Кришка на приладову панель для моделей F3-S 2024 м.р. + повернулася під новим кодом товару
- Відеокамера заднього виду (в стандартній комплектації на RT Sea-to-Sky і спеціальній серії F3 LTD) тепер продається як допоміжне обладнання для моделей 2025 м.р. +



## Новий верхній кофр із системою LinQ (36л) для Ryker (2019 м.р. +)

- Більш ніж удвічі більша місткість порівняно з теперішнім напівжорстким верхнім кофром із системою LinQ (16л)
- Жорстка, міцна конструкція з полімеру
- Не потрібен багажник з точками кріплення LinQ : кріпиться безпосередньо на кронштейні MAX
- Вміщає закритий шолом будь-якого розміру
- Поставляється з маленькою спинкою для кращої зручності



# 4 **НОВІ** ЕКСКЛЮЗИВНІ КОЛЬОРОВІ ПАНЕЛІ ДЛЯ RYKER

**Atlantis Gold**



**Urban Blue**



**Cyber Orange**



**Moka Plaid**





# НАШІ ПРІОРИТЕТИ

**ОДЯГ/ЕКІПІРОВАННЯ** для їзди  
на мотоциклах/трициклах  
Головні новинки сезону

1

ЕКІПІРОВАННЯ  
Шоломи ADVEX, COMM

2

**\*НОВИНКА\*** TNT/2W  
Куртки CAPSULE

3

**\*НОВИНКА\*** & RPT  
СПОРТИВНИЙ ОДЯГ

# ОПТИМІЗАЦІЯ ЛІНІЙКИ

ШОЛОМИ

50%

ЕКІПІРОВАННЯ

4%

СПОРТИВНИЙ ОДЯГ

36%

ЗАГАЛЬНА КІЛЬКІСТЬ АСОРТИМЕНТНИХ ПОЗИЦІЙ ЗМЕНШИЛАСЯ  
НА

~30%

ЦІЛЬ:

Дозволяє нам зосередитися на  
ефективності виробництва товарів!

**Об'єм на стиль**

# НОВА ЦІНА на шоломи Advex!

929106 ADVEX JET  
DOT/ECE

Рекомендована виробником роздрібна ціна  
**€ 469.00 (-16%)**

929107 ADVEX  
DOT/ECE

Рекомендована виробником роздрібна ціна  
**€ 589.00 (-16%)**

## Основні характеристики й переваги

- Корпус із композитного матеріалу M-FORGED
- Модульна конструкція
- Широке поле огляду
- Протитуманна вставка Pinlock з рівнем захисту 120 в комплекті
- Легка вага (1675 грам)
- 2 розміри корпусу, 4 розміри підкладки зі спіненого полістиролу
- Знімний стійкий до подряпин сонцезахисний тонований візор Smoke
- Регульована вентиляція
- Аеродинамічний РЕГУЛЬОВАНИЙ козирок
- Мікрометрична застібка з тріскачкою
- Сертифікація DOT/ECE
- Сумісний із системою зв'язку VIBE
- Сумісний зі світлодіодними лампами UTILITY
- Додатковий козирок 9291180090 (\$15/\$20)

# ІНФОРМАЦІЯ ПРО ТОВАР



OPEN MESH  
INTERCOM:  
LIMITLESS



BLUETOOTH 5.1



GROUP MESH  
INTERCOM:  
20 RIDERS



INTERCOM  
1.6 KM / 1 MI



MULTI-LANGUAGE  
VOICE COMMAND



ADVANCED NOISE  
CONTROL™

*ШВИДКОЗАРЯДНА БАТАРЕЯ, ЧАС  
РОБОТИ 8 ГОД ЗА ТЕМП. -18°C Й  
ДО 12 ГОД ВЛІТКУ*

*ПІДІМКНЕННЯ В ОДИН КЛІК*

*УНІВЕРСАЛЬНА ПРИГОНКА*



ДИНАМІКИ

harman / kardon®





# НОВИНКА

## Чоловіча куртка METROPOLIS AESIR (456030)

Водонепроникна куртка для щоденних поїздки на роботу,  
сертифікат відповідності CE клас А



### ГОТОВА ПРОТИСТОЯТИ ВІТРУ Й НЕГОДІ

Захистіть себе від вітру й негоди.  
Мембрана «с\_change» від компанії  
Schoeller реагує на зміну  
температури й активується та  
забезпечує оптимальний  
мікроклімат у будь-яку погоду.



WINDPROOF



BREATHABLE



REFLECTIVE



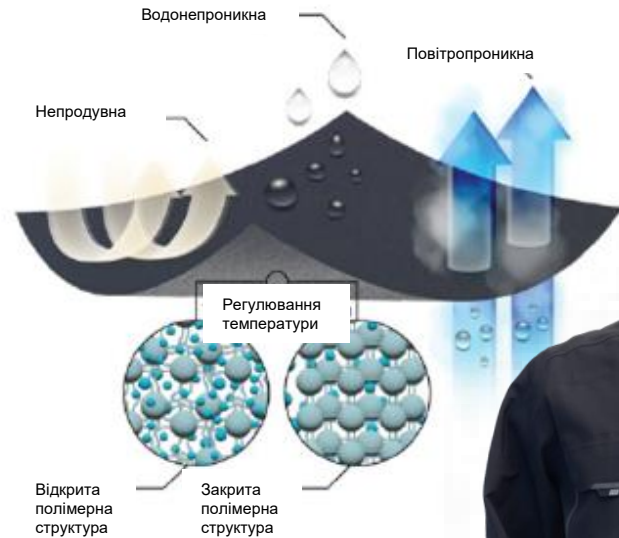
WATERPROOF

- СЕРТИФІКОВАНА КЛАСОМ А
- ЛАМІНОВАНА ТКАНИНА SCHOELLER З НЕЙЛОНУ Й ПОЛІЕСТЕРУ З **МЕМБРАНОЮ C\_CHANGE** З ПОЛІЕСТЕРУ
- ВОДОНЕПРОНИКНІСТЬ 10 000 ММ / 6 000 ММ / ВОДОВІДШТОВХУВАЛЬНЕ ПРОСОЧЕННЯ ВЕРХНЬОГО ШАРУ БЕЗ ВИКОРИСТАННЯ ПФАР\*
- ПОСИЛЕНІ ЕРГОНОМІЧНІ НАКЛАДКИ SAS-TEC НА ЛІКТЯХ І ПЛЕЧАХ (ЗА ЗАМОВЛЕННЯМ НА СПІНІ) З РЕГУЛЮВАННЯМ ПОЛОЖЕННЯ
- МАГНІТНІ ЗАСТІБКИ НА ПЕРЕДНІХ КЛАПАНАХ І КИШЕНЯХ
- ВНУТРІШНІ КИШЕНЯ ДЛЯ ТЕЛЕФОНА І ВНУТРІШНІ МАНЖЕТИ
- ЧОРНІ СВІТЛОВІДБИВНІ ВСТАВКИ
- ПОВНІСТЮ ГЕРМЕТИЧНІ ШВИ

# КУРТКА AESIR // BRP x мембрана "С-Change" від Schoeller

## ФУНКЦІОНУВАННЯ

- Мембрана «с\_change» від компанії Schoeller діє подібно до соснових шишок, які розкриваються й закриваються у відповідь на різні погодні умови.
- За високих температур або під час фізичних навантажень полімерна структура мембрани відкривається у відповідь на підвищення вологи залежно від інтенсивності її утворення.
- Надлишок тепла й вологи виходить назовні.
- У холодну погоду або під час низької фізичної активності мембрана залишається закритою.
- Внаслідок низької інтенсивності накопичення вологи, полімерна структура скорочується й утримує тепло близько до тіла.
- Мембрана може набувати різного ступеню еластичності – від нееластичної до максимально еластичної.



# НОВИНКА

## ЧОЛОВІЧИ ШТАНИ METROPOLIS AESIR (441715 )

Штани для щоденних поїздки на роботу,  
сертифікат відповідності CE клас А

ЛЕГКИЙ  
ЕЛАСТИЧНИЙ  
НЕЙЛОН І СПАНДЕХ

ВОДОНЕПРОНИКНИС  
ТЬ 8 000 ММ/  
3 000 ММ /  
ВОДОВІДШТОВХУВА  
ЛЬНЕ ПРОСОЧЕННЯ  
ВЕРХНЬОГО ШАРУ  
БЕЗ ПФАР\*

АРАМІДНА  
ПІДКЛАДКА НА  
КОЛІНАХ І СТЕГНАХ

ПОСИЛЕНІ  
ЕРГОНОМІЧНІ  
НАКЛАДКИ SAS-TEC  
НА КОЛІНАХ (ЗА  
ЗАМОВЛЕННЯМ НА  
СТЕГНАХ) З  
РЕГУЛЬОВАННЯМ  
ПОЛОЖЕННЯ



ЗАДНЯ КИШЕНЯ З  
СІТЧАСТОЮ  
ПІДКЛАДКОЮ ДЛЯ  
ВЕНТИЛЯЦІЇ

ЗАДНЯ КИШЕНЯ З  
МАГНІТНОЮ  
ЗАСТІВКОЮ

ЧОРНІ  
СВІТЛОВІДБИВНІ  
ВСТАВКИ ЗЗАДУ НА  
КОЛІНАХ

ЕЛАСТИЧНА ПЛАНКА З  
ЧОРНОЮ  
СВІТЛОВІДБИВНОЮ  
СТРІЧКОЮ В ЗАДНІЙ  
ЧАСТИНІ НИЗУ  
ШТАНИНИ

КИШЕНЯ ДЛЯ РУКИ З  
ЗАСТІВКОЮ-БЛИСКАВКОЮ



# ШТАНИ METROPOLIS AESIR

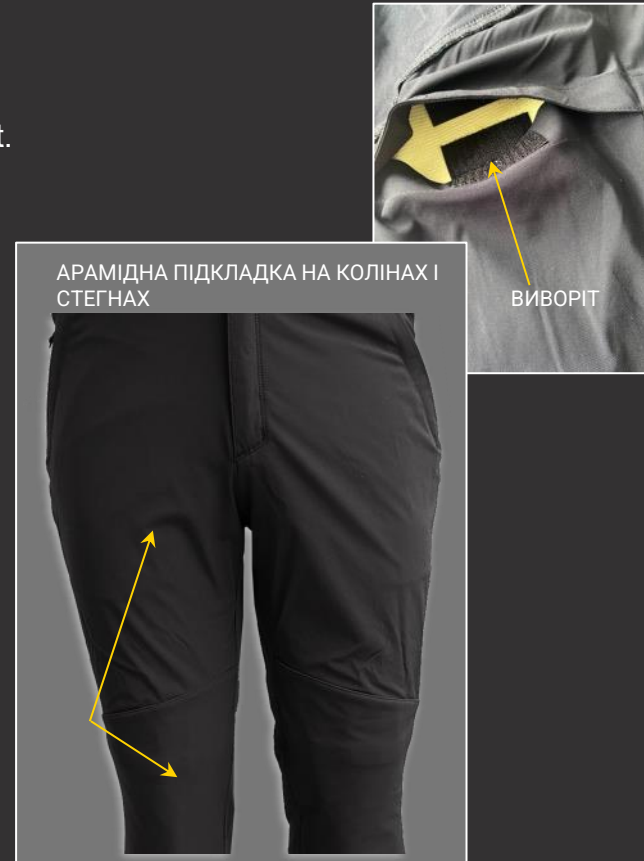
## Яка різниця між арамідом і кевларом?

Це одна й **ТА САМА** річ! «Кевлар» (Kevlar) – це назва торгової марки універсального арамідного волокна, яке виробляється компанією DuPont.

Завдяки міцності цього високоефективного і пружного 100% синтетичного волокна воно може протистояти навіть найсуворішим умовам і забезпечує додатковий необхідний захист:

- **Легковаге** (легше за вуглецеве волокно)
- **Теплостійке і вогнестійке** (висока температура плавлення)
- **Зносостійке**
- **Ударостійке** (поглинає енергію удару)

Більше половини мотоциклістів їздять без захисту, піддаючи себе ризику в разі потрапляння в аварію. Зосередьтеся на ознайомленні дилерів і клієнтів із нашою пропозицією сертифікованого захисного спорядження, щоб вони могли зробити правильний вибір для власної безпеки!





# НОВИНКА

## ЧОЛОВІЧА КУРТКА З КАПЮШОНОМ METROPOLIS LOKI (454926)

Вітронепродувна і водонепроникна куртка для їзди на мотоциклі,  
сертифікат відповідності CE клас А



ЗНОСОСТІЙКА  
ТКАНИНА І  
ПОСИЛЕНІ  
ЕРГОНОМІЧНІ  
НАКЛАДКИ SAS-TEC  
НА ЛІКТЯХ І  
ПЛЕЧАХ

ЛАМІНОВАНА ТКАНИНА  
SOFT SHELL З  
МЕМБРАНОЮ ТPU І  
МІКРОФЛІСОВИЙ  
ВИВОРІТ

ВОДОНЕПРОНИКНІСТЬ  
8000 ММ/3 000 ММ /  
ВОДОВІДШТОВХУВАЛЬ  
НЕ ПРОСОЧЕННЯ  
ВЕРХНЬОГО ШАРУ БЕЗ  
ВИКОРИСТАННЯ ПФАР\*

РЕГУЛЬОВАНИЙ,  
ВІДСТІБНИЙ КАПЮШОН

ЧОРНІ  
СВІТЛОВІДБИВНІ  
ВСТАВКИ НА ЛІКТЯХ І  
СПІНІ

ПОСИЛЕНА НАКЛАДКА  
SAS-TEC НА СПІНІ (ЗА  
ДОДАТКОВИМ  
ЗАМОВЛЕННЯМ)

# НОВИНКА

## ЖІНОЧА КУРТКА З КАПЮШОНОМ METROPOLIS LOKI (288034)

Водонепроникна куртка для їзди на мотоциклі,  
сертифікат відповідності CE клас А



ЛАМІНОВАНА ТКАНИНА  
SOFT SHELL З  
МЕМБРАНОЮ ТПУ І  
МІКРОФЛІСОВИЙ  
ВИВОРІТ

ВОДОНЕПРОНИКНІСТЬ  
8000 ММ/3 000 ММ /  
ВОДОВІДШТОВХУВАЛЬ  
НЕ ПРОСОЧЕННЯ  
ВЕРХНЬОГО ШАРУ БЕЗ  
ВИКОРИСТАННЯ ПФАР\*

РЕГУЛЬОВАНИЙ,  
ВІДСТІБНИЙ КАПЮШОН

ЗНОСОСТІЙКА  
ТКАНИНА І  
ПОСИЛЕНІ  
ЕРГОНОМІЧНІ  
НАКЛАДКИ SAS-TEC  
НА ЛІКТЯХ І  
ПЛЕЧАХ

ЧОРНІ  
СВІТЛОВІДБИВНІ  
ВСТАВКИ НА ЛІКТЯХ І  
СПИНІ

ПОСИЛЕНА НАКЛАДКА  
SAS-TEC НА СПИНІ (ЗА  
ДОДАТКОВИМ  
ЗАМОВЛЕННЯМ)

# НОВИНКА

## ЧОЛОВІЧИ ШКІРЯНІ РУКАВИЧКИ METROPOLIS (454926)

Рукавички з захистом рівня 1 (сертифікат відповідності CE)



- КОЗЯЧА ШКІРА ВИСОКОЇ ЯКОСТІ
- М'ЯКІ ВСТАВКИ НА СУГЛОБАХ, ДОЛОНЯХ І ВЕЛИКИХ ПАЛЬЦЯХ
- ЖОРСТКА НАКЛАДКА НА «КІСТОЧКАХ» ЗА ЗАМОВЛЕННЯМ
- ЕЛАСТИЧНІ ВСТАВКИ НА ПАЛЬЦЯХ
- НАДКОРОТКА МАНЖЕТА НА ЗАП'ЯСТКУ
- ПІДКЛАДКА З ПЕРЕРОБЛЕНОГО ТРИКОТАЖУ
- ВЕНТИЛЯЦІЙНІ ОТВОРИ НА ПАЛЬЦЯХ І ЗАПЛАТЦІ МІЖ ВКАЗІВНИМ І ВЕЛИКИМ ПАЛЬЦЯМИ НА ВНУТРІШНІЙ СТОРОНИ РУКАВИЧКИ
- СТАНДАРТ EN 13594: 2015 // РІВЕНЬ 1 + НАКЛАДКА НА «КІСТОЧКАХ»

# НОВИНКА

## ЖІНОЧІ ШКІРЯНІ РУКАВИЧКИ METROPOLIS (288044)

Рукавички з захистом рівня 1 (сертифікат відповідності CE)



- КОЗЯЧА ШКИРА ВИСОКОЇ ЯКОСТІ
- М'ЯКІ ВСТАВКИ НА СУГЛОБАХ, ДОЛОНЯХ І ВЕЛИКИХ ПАЛЬЦЯХ
- ЖОРСТКА НАКЛАДКА НА «КІСТОЧКАХ» ЗА ЗАМОВЛЕННЯМ
- ЕЛАСТИЧНІ ВСТАВКИ НА ПАЛЬЦЯХ
- НАДКОРОТКА МАНЖЕТА НА ЗАП'ЯСТКУ
- ПАЛЬЦІ БЕЗ ПІДКЛАДКИ ДЛЯ КРАЩОЇ РУХОМОСТІ ПАЛЬЦІВ І ОБХВАТУ КЕРМА
- ВЕНТИЛЯЦІЙНІ ОТВОРИ НА ПАЛЬЦЯХ І ЗАПЛАТЦІ МІЖ ВКАЗІВНИМ І ВЕЛИКИМ ПАЛЬЦЯМИ НА ВНУТРІШНІЙ СТОРОНІ РУКАВИЧКИ
- СТАНДАРТ EN 13594: 2015 // РІВЕНЬ 1



# СЕРТИФІКАТ CE

Що він означає?

## СЕРТИФІКАТИ CE

Погодьтеся, придбання екіпірування та спорядження для їзди, які захистять вас на дорозі, може бути складним питанням. Існує велика кількість законів, систем сертифікації та рейтингів; однак ви можете їздити з упевненістю.

Однак ви можете їздити з упевненістю, коли бачите на своєму спорядженні Cap-Am символ «CE». Ці продукти пройшли серйозні випробування та відповідають суворим вимогам, необхідним для отримання цього сертифікату.

Усі наші товари, які отримали сертифікат відповідності вимогам Європейського Союзу (CE), пройшли такі випробування: ударостійкість, зносостійкість, міцність на розрив, міцність швів, випробування на прання та хімічні випробування.

Тож коли ви бачите на своєму екіпіруванні Cap-Am маркування «CE», можете їздити спокійно, знаючи, що воно забезпечить вам відповідний захист.



# НАКЛАДКИ SAS-TEC

В чому полягає наша пропозиція?

## НАКЛАДКИ SAS-TEC

Наші куртки для їзди на мотоциклі мають знімні захисні накладки SAS-TEC на плечах і ліктях, а також на спині (продаються окремо).

Захисні накладки SAS-TEC - це низькопрофільні, модульні, а головне високоефективні амортизатори.



*can-am*

# КОЛЕКЦІЯ СПОРТИВНОГО ОДЯГУ

# ЧОЛОВІЧА ФІРМОВА ЛІНІЙКА

NEW

**MEN'S SIGNATURE**

DEPUTE  
REDO

288112\_NEW  
Unisex Can-Am Adjustable Signature Cap



Black (90) Grey (09) Burgundy (35) Army Green (77)

288115\_NEW  
Men's Signature Tee



Black (90) Army Green (77) Wine (32) Heather Grey (27)

288068\_REDO  
Men's Can-Am Signature Crewneck



Black (90)

288047\_REDO  
Men's Can-Am Signature Pullover Hoodie



Black (90)

288117\_NEW  
Men's Signature Long Sleeve



Black (90) Army Green (77)

288116\_NEW  
Men's DNA T-Shirt



Navy (89) Black (90)

288118\_NEW  
Men's Can-Am DNA Long Sleeve



Black (90)

# ЛІНІЙКА ЧОЛОВІЧОГО ОДЯГУ ДЛЯ ВЕРХНЬОЇ ЧАСТИНИ ТІЛА

## MEN'S T-SHIRTS

● DEplete  
● KEEP

288121\_NEW  
Men's Can-Am Rodway Tee



Army Green (77)

Wine (32)

288049\_NEW  
Men's Can-Am Cruiser Tee



Black (90)

Army Green (77)

NEW

288024\_NEW  
Men's Racing Tee



White (01)

Navy (89)

454945\_DEplete  
Men's Diametrix T-Shirt



Black (90)

Indigo Blue (82)

454946\_DEplete  
Men's All Ride T-Shirt



Black (90)

Charcoal Grey (07)

454943\_DEplete  
Men's Wolves Long Sleeve



Black (90)

Charcoal Grey (07)

## MEN'S CASUALWEAR

288064\_KEEP  
Men's Performance Long Sleeve



Black (90)

Indigo Blue (82)

454726\_DEplete  
Men's Zip-Up Ponte Hoodie



Black (90)

● Indigo Blue (82)



# ЛІНІЙКА ЖІНОЧОГО ОДЯГУ

## WOMEN'S

## NEW

289119\_NEW  
Women's Signature Tee



Black (90) Navy (89) Heather Grey (27)

288250\_REDO  
Women's Can-Am Signature Crewneck



Black (90)

289249\_REDO  
Women's Signature Pullover Hoodie



Black (90)

289026\_NEW  
Women's Can-Am Rally Tee - Boxy Fit



Black (90) Heather Grey (27)

289120\_NEW  
Women's Racing Tee - Boxy Fit



Black (90) Heather Grey (27)

454954\_DEPLETE  
Women's Street Division T-Shirt



Black (90) Army Green (77)

454955\_DEPLETE  
Women's Graphic WMN T-Shirt



Black (90) Heather Charcoal (29)

## REDO

289021\_REDO  
Women's Performance Long Sleeve



Black (90) Purple (40)

454725\_DEPLETE  
Women's Pullover Ponte Hoodie



Black (90) Burgundy (35)

454723/454724\_DEPLETE  
Ponte Legging



Black (90)

● DEPLETE  
● KEEP  
● INCLUDES (P+)

# ЛІНІЙКА ГОЛОВНИХ УБОРІВ І ЕКІПІРОВАННЯ ДЛЯ МОТОСПОРТУ

**HEADWEAR****NEW**● DEplete  
● KEEP289080\_NEW  
Unisex Can-Am Racing Cap

Black (90)

Navy (89)

289114\_NEW  
Unisex Can-Am DNA Flat Cap

Black (90)

Grey (09)

289113\_NEW  
Unisex Can-Am Flat Mesh Cap

Black (90)

Sand (03)

454959\_DEplete  
Infinite Motion Can-Am Curved Cap

Black (90)

Indigo Blue (82)

Charcoal Grey (07)

454961\_DEplete  
Wolves Among Sheep Flat Cap

Black (90)

**NEW****MEN'S RACING**454906\_DEplete  
Almos Moto Jersey

Black (90)

Green (70)

447941\_KEEP  
Neck Gaitor

Black (90)

***can-am***<sup>®</sup>



**CLUB**  **2025**